



ギャラリー かわまつ
作品目録 2011年冬号



1



3



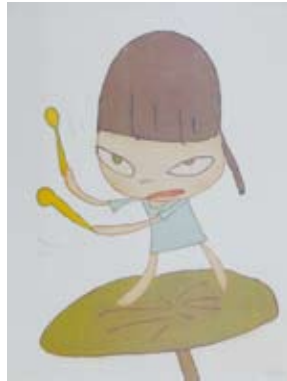
5



7



2



4



6



8

1. 巖嘔 (1931-)
ナッシュビル・スカイライン
 シルクスクリーン 1971
 ED.95 サイン 510 × 362
 *少々のカビあり

2. 名和晃平 (1975-)
TRANS-SPEAKING
 ジクレープリント 8点
 (内4点シルクスクリーン併用)
 2014 ED.100 サイン
 400 × 300 *ヤケあり

3. 奈良美智 (1959-)
**MARCHING ON
 BUTTERBUR LEAF**
 シルクスクリーン 1968
 サイン 540 × 440 額
SOLD

4. 奈良美智 (1959-)
**MARCHING ON
 BUTTERBUR LEAF**
 オフセット 2019
 ED.1000 600 × 450
SOLD

5. 空山基 (1947-)
マリリンとデューセンバーグ
 ジクレープリント サイン
 566 × 406 額
 *キズあり

6. 舟越桂 (1951-)
冬の言葉
 木版 1997 ED.50 サ
 イン 696 × 518 額

7. 建畠覚造 (1919-2006)
傾いだ塔
 リトグラフ 1971 ED.35
 サイン 515 × 400
 *キズあり **SOLD**

8. 南館麻美子 (19??-)
塊の宝 II
 木版 2007 ED.10
 サイン 300 × 210
 *マージンに折れ

10



11



12



13



14



9

9-12. 岡本太郎 (1911-96)

9. 作品

リトグラフ
1955 ED.35
サイン
295 × 450
額

10. 人間と太陽

11. 人間と自然
12. 人間と海
銀製レリーフ
1974-6 径 200
額

13. 浅野裕尚 (1955-)

WORK ON FABRIC

織物 サイン 292 × 292 額
SOLD

14. 金子透 (1955-)

ESPACE M-5

アルミ板にアクリル 2002 サ
イン 305 × 305



15



16



17



18



19



20



21



22

17-20. 深澤幸雄 (1924-2017)
銅版 サイン 額 (各)

17. 虚空に乱れる

1962 作家版 475 × 363

*ヤケあり ¥50,000

18. 雨神

1964 ED.20 595 × 365 ¥30,000

19. ひたいの傷

1979 ED.75 364 × 300 ¥25,000

20. 透明酒場

1979 ED.75 364 × 696 **SOLD**

21. 向井良吉 (1918-2010)

家族

ブロンズレリーフ サイン

460 × 478 額 ¥35,000

15-16. 柄澤 齊 (1950-)

木版 サイン 額 (各)

15. ラビリンス

1974 作家版 (30) 196 × 152

SOLD

16. ハンス・メムリンク

1984 ED.70 100 ×

70

**22. 多作家作品集
鑿(ノミ)**

城所祥、日和崎尊夫、

小林敬生、柄澤齊、

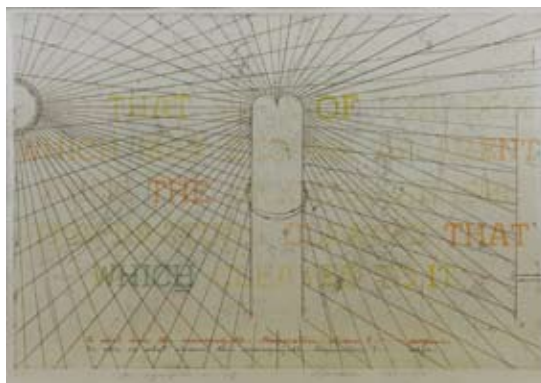
山本進、栗田政裕

による木版 13 点

1982 ED.134 各作家サイン

360 × 260 ¥70,000

23. 荒川修作 (1937-2010)
意味されるものまたはもしも
銅版 1971 作家版 (15)
サイン 600 × 900 額
SOLD



23

24-25. 久野真 (1921-1999)

24. 鋼鉄による作品

鉄 1963 サイン
225 × 150 額

25 くさり

ミクストメディア 1994 サイン
310 × 184



27

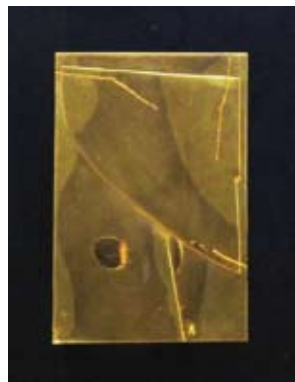
26. 篠田桃紅 (1913-)

SAILING

リトグラフ・手彩色

2001 ED.38

サイン 420 × 560 額



24



25



28

27. 桂ゆき (1913-91)

躍動するカッパ

ブロンズ 1965 260 × 145 × 85

¥70,000

SOLD

24

25

28

28. 山田純嗣 (1974-)

UNICORN IN CAPTIVITY

ミクストメディア 2009

ED.3 サイン 720 × 500 額

¥80,000

SOLD

29. 李禹煥 (1936-)

港より

銅版 1989 ED.50 サイン

235 × 295 額



26



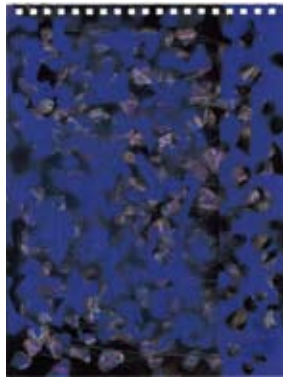
29



30



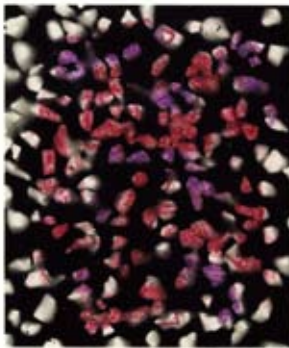
34



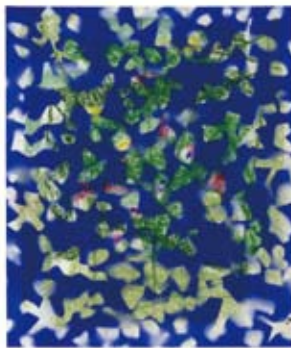
31



35



32



33

30-35. 平尾武夫 (1948-)
2019 サイン (各)

30-31.
作品 (クライムブルー)
ミクストメディア
250 × 190 ¥25,000 (各)

32. 作品 (黒・赤)

33. 作品 (青・緑)

ミクストメディア
240 × 205 ¥25,000 (各)

34-35. ドローイング

ペン 250 × 170 ¥15,000 (各)

36-38. 藤原新也 (1944-)
ノア動物千夜一夜物語

リトグラフ 1988

ED.80 サイン

(カラー) 550 × 650 ¥8,000

(モノクロ) 450 × 550 **SOLD**



36



38



37

39. 江本創 (1970-)

蛙人間

ミクストメディア 2004 サイン
400 × 495 額



40



39

40. 国本奏英 (1984-)

SWIMMING

キャンバスにアクリル 2019
サイン 100 × 100 **SOLD**

41. 大東真也 (1995-)

TONIC

ガラス 2018 サイン付証明書
120 × 75 × 120



41



42



43

42. 北村奈津子 (1982-)

アスパラガス

ミクストメディア 2006 サイン
270 × 80 × 80

43. 間島領一 (19??-)

日の丸弁当

ミクストメディア 1999
ED.20 サイン 90 × 120 × 30
*梅干部分に色欠けあり

44-45. 吉野辰海 (1940-)

双子の犬

銅版 ED.15 サイン 額
(カラー) 115 × 80 **SOLD**
(モノクロ) 80 × 65



44



45



46



47

46. 長谷川潔 (1891-1980)**卓上の人形**

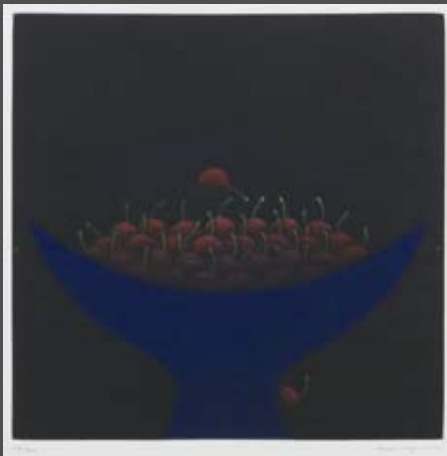
銅版 1960 ED.60 サ

イン 360 × 262 額

47. 浜田知明 (1917-2018)**鳥**

銅版 1990 ED.60 サ

イン 252 × 270 額



48



49

48-49.**浜口陽三** (1909-2000)

銅版 サイン 額 (各)

48. 32のさくらんぼ

1979 ED.100 195 × 195

SOLD**49. 壺ととうがらし**

1955 作家版 (5) 440 × 295



50



51

50-51.**福井良之助** (1923-86)

孔版 サイン 額 (各)

50. 漂う木片

ED.10 240 × 180

¥ 80,000

51. 青い果実

作家版 205 × 310

SOLD

52-54. 藤田嗣治 (1886-1968)

52. 横たわる猫

リトグラフ 1926 ED.60

サイン 268 × 410 額

*状態はお問い合わせ下さい

SOLD

53. 少女

木版 1957 520 × 240 額

*マージンにヤブレあり

SOLD

54. 【挿画本】 四十雀

リトグラフ 21 点とスイート 1 組、

絹刷版画 1 点 1963 ED.261

奥付と絹刷にサイン 400 × 300

@価格はお問い合わせ下さい



52



53



54





55



56



59



57



60



58

Benton, Thomas (1889-1975)

55. トーマス・ベントン
懐かしの我が家へ

リトグラフ 1937 ED.250

サイン 240 × 300 額

SOLD

Beardsley, Aubrey (1872-96)

56. オーブリー・ピアズリー
【版画集】挿絵画集

ラインブロック 6点 1915

320 × 230

Doyle, Richard (1824-83)

57-58. リチャード・ドイル

57. 踊る妖精たち 200 × 300

58. 眠る妖精たち 185 × 305

木版 1875 額)

Dore, Gustave (1832-83)

59. ギュスターヴ・ドレ

【挿画本】さまよえるユダヤ人

木版 12点 1856 605 × 440

*ヤケあり

Bruegel, Pieter (1525-69)

60. ピーテル・ブリューゲル

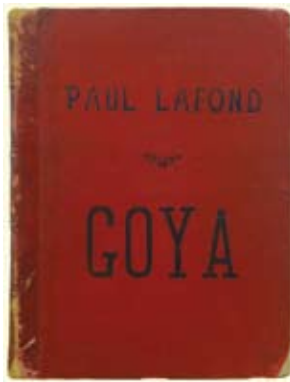
【版画集】油彩画集

銅版 16点 1910

334 × 260



61



62



66



63



64



65

Daubigny François (1917-78)
61. フランソワ・ドービニ
 一果樹園
 銅版 1868 185 × 120
 額

Habert-Dys, Jules (1850-1924)
63. ジュール・アペール＝ディス
 【版画集】花の気まぐれ装飾芸術
 リトグラフ 8点 1894
 340 × 250 **SOLD**

Redon, Odilon (1840-1916)
65. オディロン・ルドン
 【挿画本】魂の通り路
 銅版 1点 1892 ED.420
 170 × 115

Goya, Francisco (1746-1828)
62. フランシスコ・ゴ
ヤ 【挿画本】ゴヤ
 銅版、リトグラフ計 13
 点 ED.50 300 × 230

Laboureur, Jean-Emile (1877-1943)
64. ジャン＝エミール・
ラブルール
 アルトワの春
 銅版 1916 ED.35 サイン
 153 × 174 額 **SOLD**

Tenniel, John (1820-1914)
66. ジョン・テニエル
鏡の国のアリス
 木版 1898 85 × 85 額
 ＊ヤケあり **SOLD**



62

Antes, Horst (1936-)

**67. ホルスト・アンテス
シチェリーノ**

銅版 1978 ED.87 サイン
206 × 552 額 **SOLD**



67

**68. ジョルジオ・デ・キリコ
ゼブラン**

銅版 1973 ED.195 サイン
510 × 370 額



68

Man Ray (1890-1976)

**70. マン・レイ
空間の起源**

リトグラフ 1971 ED.180
サイン 425 × 320 額



69



70

**71. 花の帽子
72. 機関車**

保存版 315 × 235

ED.75 600 × 800



71



72

Agam, Yaacov (1928-)

73. ヤーコヴ・アガム

+-x9

シルクスクリーン 1980

ED.180 サイン 503 x 95

額 **SOLD**

73



Clemente, Francesco (1952-)

74-79.

フランチェスコ・クレメンテ

74. 動物寓話 **SOLD**

75. 知ってることすべて **SOLD**

76. 悲観者の薔薇 **SOLD**

77. 建築

78. 聖ヴィンセント **SOLD**

79. 宗教的行動

銅版 1989 サイン

ED.55 375 x 250

額

74



75



76



Calder, Alexander (1898-1976)

80. アレキサンダー・カルダー

蝶と螺旋

銅版 1975 作家版 サイン

642 x 970 額

Vasarely, Victor (1906-97)

81. ヴィクトル・ヴァザルリ

鏡像

アルミ板にシルクスクリーン

1965 ED.138

サイン 460 x 400 x 400

*キズあり **SOLD**

77



78



79



80



81

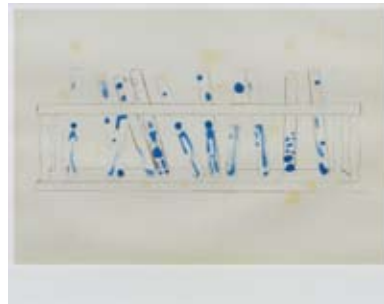




82



83



89



85



86



87



88



84



90

Barret, Jean (1901-85)
82. ジャン・バレ
幸福の追求

リトグラフ 1972 ED.300
 サイン 500 × 600 額

Jenkins, Paul (1920-2011)
83. ポール・ジェンキンス
作品

リトグラフ 1987 ED.70
 サイン 565 × 760

Dine, Jim (1935-)
84. ジム・ダイン
オオ・ラ・ラ

リトグラフ 1970 ED.75
 サイン 450 × 700 額

Cragg, Tony (1949-)

85-89. トニー・クラッグ

銅版 1990 サイン ED.15 額 (各)

85. 傾聴者・黄

86. 傾聴者・黒

87. 聖杯・黄 **SOLD**

88. 聖杯・黒 **SOLD**

212 × 214 ¥35,000 (各)

89. 試験管IV

226 × 328 **SOLD**

Grass, Gunter (1927-2015)

90. グンター・グラス

魚

銅版 1978 サイン ED.100

330 × 395 **SOLD**



91

Dubuffet, Jean (1901-85)

91. ジャン・デビュッフェ
監督

シルクスクリーン 1972 ED.120
サイン 510 × 310 額 **SOLD**



92



94



93



95

Cocteau, Jean (1889-1963)

92-95. ジャン・コクトー

リトグラフ 1956 500 × 650
*ヤケ、シミあり (各)

92. 天使たちの湾 ED.20

93. 天使たちの湾・習作 ED.50

サイン ¥80,000 (各)

94. 壁面・習作 ED.50

95. 支援 作家版

版上サイン

Hockney, David (1937-)

96. デヴィッド・ホックニー
ブルーギターのうなり

銅版 1977 ED.200 サイン ED.
200 425 × 345 額



96



Davies, Richard (1945-91)

97-106. リチャード・デイヴィス

ウェールズの首都カーディフ出身。
60年代に欧州、南米など各地を転々としたのち、
パリの老舗ルネ・タゼ版画工房で銅版画の制作する。
身近な人間との死別や自身のHIV感染など、
幾多の困難に見舞われながらも
終生、創作意欲が衰えることはなかった。
「孤独や死といったさまざまなものがあり、
それらの恐ろしいことに強調されがちです。
ただ、それらも人生の一部であり、
人生がそのために悪くなるということはないのです」
(1997年版画芸術より)

97. 航行

銅版 1983 ED.75 スタンプサイン

495 × 595

額 **SOLD**



98. 河

銅版 1989 ED.60 サイン 345 × 395

額 **SOLD**



99. 男

紙に木炭・鉛筆 スタンプサイン

440 × 360 額 **SOLD**



100. 銀月の記憶

リトグラフ ED.50 サイン 400 × 475

額 **SOLD**

101.

小さな旅芸人の宿命

銅版 1983 ED.30

サイン 180 × 245

額 **SOLD**



101



102

102. 秋の大通り

銅版 1985 頃

サイン 350 × 420

額 **SOLD**

103. 虹のある風景

紙に水彩

スタンプサイン

180 × 255 額



103

104. 向岸へ

銅版 1986 ED.60

サイン 295 × 250

額 ¥60,000

SOLD



104

105.

エトルリア・エトルリア

銅版 1984 頃 ED.30

サイン 177 × 233

額 ¥30,000

SOLD



105

106. 自画像

紙に木炭

スタンプサイン

180 × 255 額



106



108



110



109



111



112

Pasmore, Victor (1908-98)

**107. ヴィクトル・バスモア
接着点**

シルクスクリーン
1965 サイン 2120 × 510
*シートにたわみ ●

Searle, Ronald (1920-2011)

**111. ロナルド・サール
緑黄色野菜街**

リトグラフ 1969
ED.99 サイン
540 × 390 額

Meckseper, Friedrich (1936-)

**108-109.
フレデリック・メクセパー**
銅版 サイン 額 (各)

108. メゾチントの家
1978 ED.1000 205 × 280
SOLD

109. 太陽
1987 ED.150 110 × 80

Tamayo, Rufino (1899-1991)

**110. ルフィーノ・タマヨ
魚**
リトグラフ 1973
ED.75 サイン 560 × 760
額 **SOLD**

Rouault, Georges (1871-1958)
**112. ジョルジュ・ルオー
横向きの裸婦**
銅版 1936
ED.250 315 × 210
額



113

114



Miro, Joan (1893-1983)
113-115. ジョアン・ミロ
 サイン 額 (各)

113. 宝石の女
 銅版 1968
 ED.75 466 × 342
 @ 価格はお問合わせ下さい

114. 螺旋
 銅版 1979 ED.175
 234 × 140 **SOLD**

115. ユビュの少年時代
 リトグラフ 1975 ED.120
 258 × 404 **SOLD**

116



Tapiés, Antoni (1923-2012)
116-118. アントニ・タピエス
 銅版 サイン 額 (各)

116. 目
 1985 ED.99 750 × 560

117. リュイ=タピエス
 1985 ED.45 388 × 524
 ¥70,000

SOLD

118. 葉
 1987 ED.99 560 × 760



115



117



118

Oldenberg, Claes (1929-)

119-130. クレス・オールデンバーグ 連作《掌帖》から リトグラフ 1972 ED.100 サイン 266×212)



119



120 **SOLD**



121



122



123



124



125 **SOLD**



126



127



128



129



130



131



136

Banksy (1974-)

**131. バンクシー
ゴルフ・セール**

シルクスクリーン 2003 ED.750 額
350 × 480 #ペストコントロール証明書
@ 価格はお問合わせ下さい **SOLD**

Mau Mau (1968-)

132-136. マウ・マウ

132-135. キャンバスにスプレーペイント
2019 サイン (各)



132



134

132. 腕噛み

133. 愛に境界はいらない

600 × 600

134. 音響狐

500 × 500

135. 熱帯雨林計画・プラン B

500 × 600

136. 狐斎 (ふおくさい)

土佐和紙にジクレープリント・手彩
ED.20 480 × 420



133



135



137



138



141



142



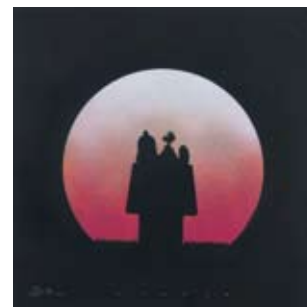
139



140



143



144

Schade, Otto (1971-)**137-144. オットー・シェイド****137-140. ロンドン・スマイリー****141-144. やすらぎ**

紙にスプレーペイント

2019 ED.1 サイン

400 × 400

Eelus (1977)**145. イーラス****雨あがり**

ホイル紙にシルクスクリーン

2019 ED.40 サイン

420 × 300



146



147

Koons, Jeff (1955-)**146-147. ジェフ・クーンズ****146. パピー**

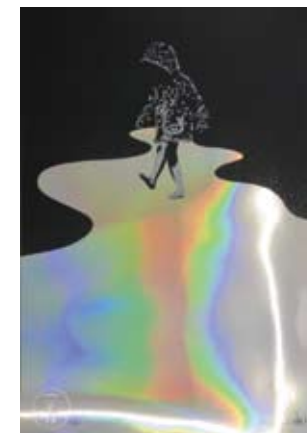
ミクストメディア 1992

210 × 140 × 200

147. トナカイ

ミクストメディア 2000

320 × 200



145

Roomcouch (1976-)

148-149. ロームカウチ

148. 手渡しのハート

キャンバスにスプレーペイント

2019 作家版 サイン

190 × 965

148



149. 手渡しのハート

ホイル紙にシルクスクリーン

2019 作家版

サイン 230 × 915

149



Takkv (19??-)

150-151. タク

150. 復讐 I

151. 復讐 II **SOLD**

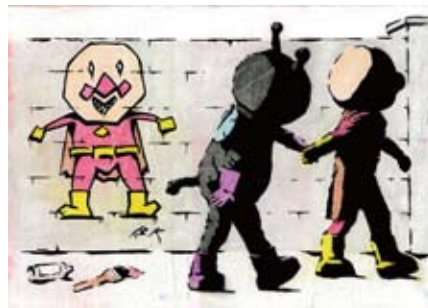
木製キャンバスにスプレーペイント

2019 作家版 サイン

300 × 420 ￥20,000



150



151

作品閲覧・購入に関する注意事項

- 作品を閲覧希望の際、諸般の事情により展示されていない場合がございますので、事前にご連絡をお願いします。
- ご来店頂けない場合は、一旦ご入金頂いた後で作品を送送します。
作品到着後、7日間以内であればキャンセル可能です。
- 送料は三万円以上のお買い上げ、梱包サイズが170cm以内の場合は無料です。
それ以外の場合は別途ご相談下さい
- 当目録に記載の価格有効期限は当目録発行日から3ヶ月です。
- 各種クレジットカード、ヤマト便による代引き取扱。

● 三菱 UFJ 銀行 神保町支店 (普) 口座番号 :2314988

● ゆうちょ銀行 記号 : 10190 番号 : 81667301

各名義 : 有限会社ギャラリー川松

ギャラリーかわまつ 〒 101-0051 東京都千代田区神田神保町 2-12-1

TEL:03-3265-3030 営業時間 :11:00-19:00(土は 18:00迄) 日祝休廊

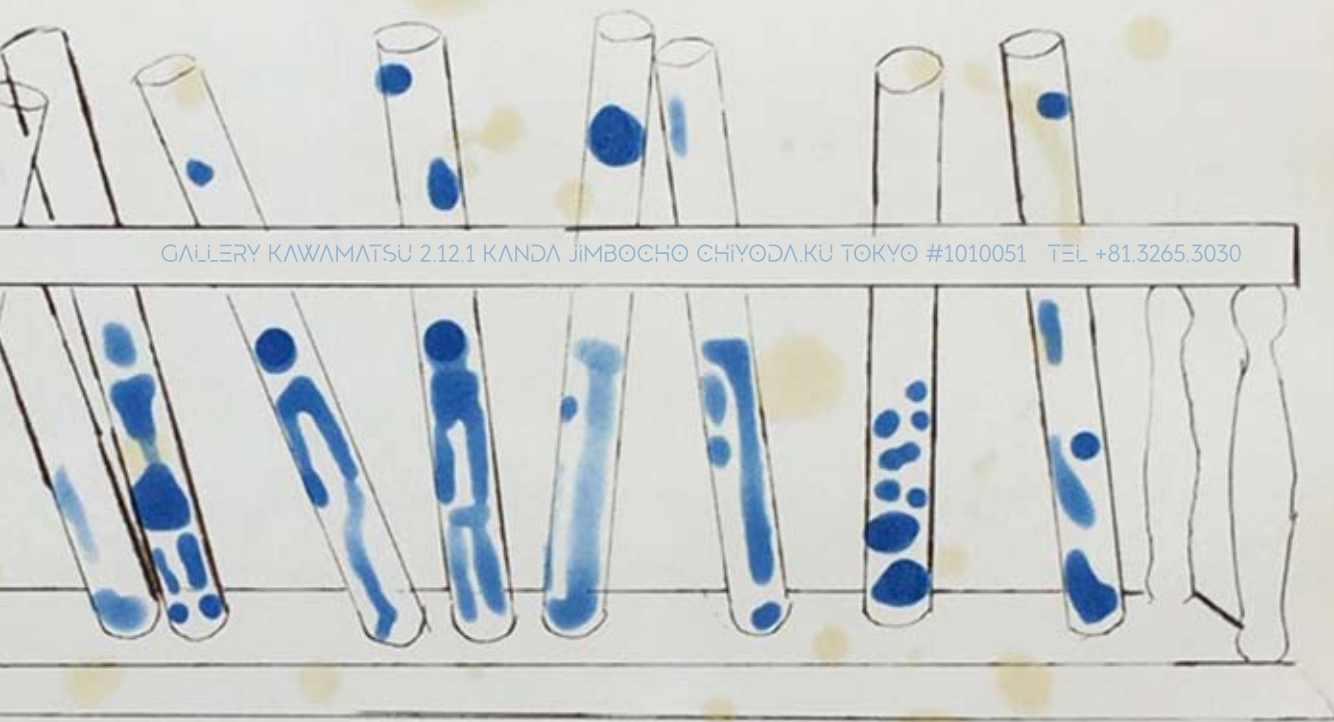
作品詳細表記

- 価格は税込。額表記の作品は額付価格
- 作品名 = * のついているものは仮題
- ED (エディション = 限定部数)
- ① 作家版 = E.A. あるいは A.P. と明記の作品
- ② 試刷版 = ED 番号等未記入の作品
あるいは PROOF、Bon .A.Tirer 等明記の作品
- ③ 保存版 = H.C. と明記の作品
- サイズ (単位 : mm) = 基本的にイメージの大きさとする。
但し挿画本、版画集は本実寸。ポスターはシートサイズ。
- (*) 作品の状態 = 特に明記していないものは良好とする。
- (#) = 証明書他、その他作品に関する資料等。

作品目録 2019 年冬号

2019 年 12 月 1 日発行 編集 : 川松涼 協力 : ギャラリーかわまつスタッフ一同

発行 : ギャラリーかわまつ 印刷 : 株式会社三秀舎



GALLERY KAWAMATSU 2.12.1 KANDA JIMBOCHO CHIYODA-KU TOKYO #1010051 TEL +81.3265.3030